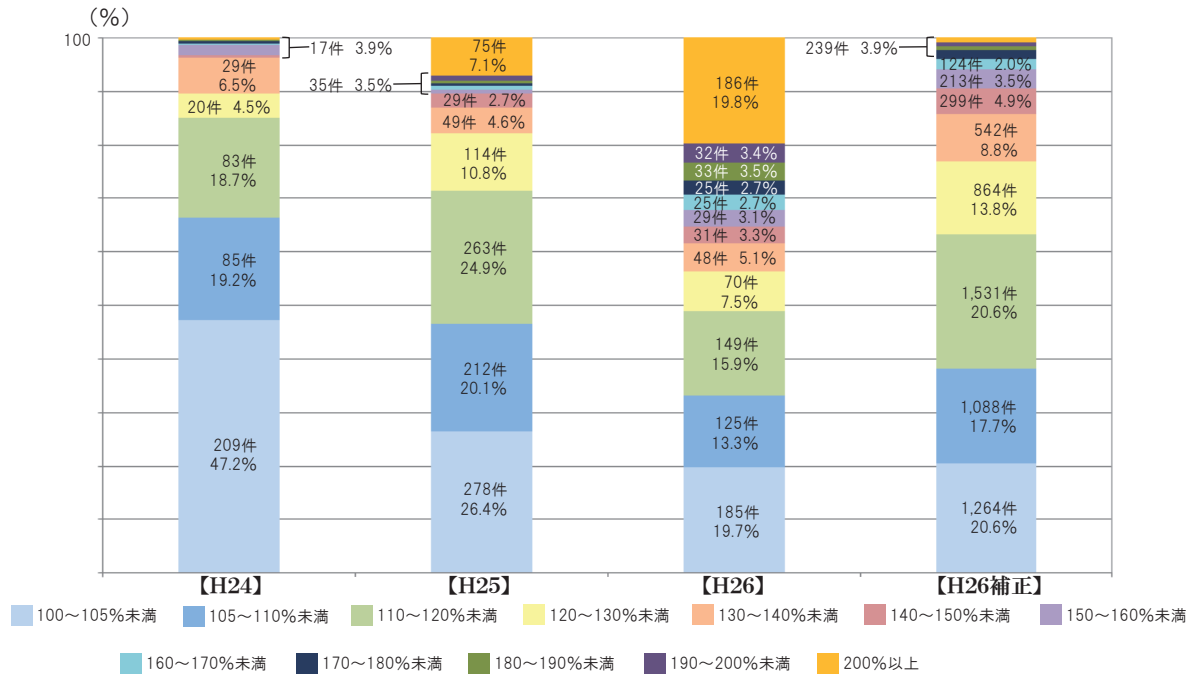


## 2-9. 一次エネルギー消費削減率(太陽光発電システムによる創エネルギー量を含む)の分布

4年間の推移と傾向



最小値	最大値	平均値
100.0%	213.8%	110.8%

最小値	最大値	平均値
100.0%	441.6%	124.2%

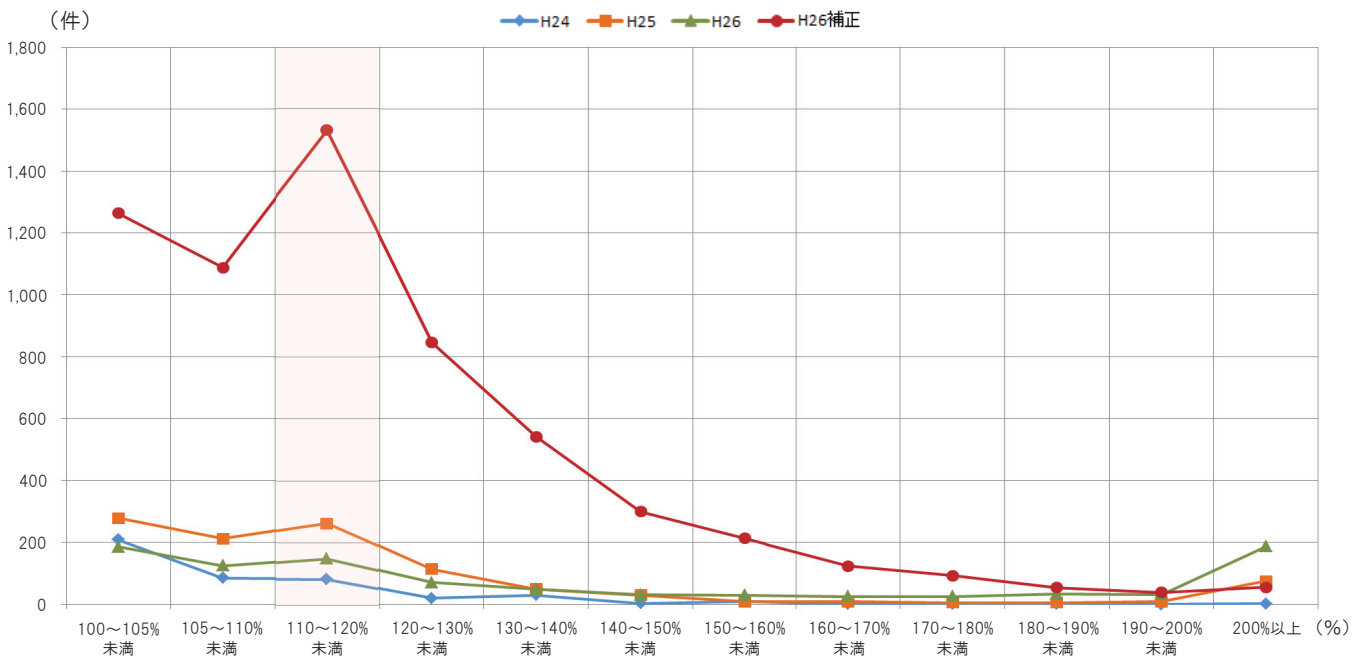
最小値	最大値	平均値
100.0%	490.4%	150.1%

最小値	最大値	平均値
100.0%	353.7%	120.7%

sii 一般社団法人 環境共創イニシアチブ  
Sustainable open innovation Initiative

## 2-10. 一次エネルギー消費削減率(太陽光発電システムによる創エネルギー量を含む)の分布

4年間の推移と傾向



sii 一般社団法人 環境共創イニシアチブ  
Sustainable open innovation Initiative